

DALA-GRIPEN



Архангельск (8182)63-90-72
Астана (7172)727-132
Астрахань (8512)99-46-04
Барнаул (3852)73-04-60
Белгород (4722)40-23-64
Брянск (4832)59-03-52
Владивосток (423)249-28-31
Волгоград (844)278-03-48
Вологда (8172)26-41-59
Воронеж (473)204-51-73
Екатеринбург (343)384-55-89
Иваново (4932)77-34-06

Ижевск (3412)26-03-58
Иркутск (395)279-98-46
Казань (843)206-01-48
Калининград (4012)72-03-81
Калуга (4842)92-23-67
Кемерово (3842)65-04-62
Киров (8332)68-02-04
Краснодар (861)203-40-90
Красноярск (391)204-63-61
Курск (4712)77-13-04
Липецк (4742)52-20-81
Киргизия (996)312-96-26-47

Магнитогорск (3519)55-03-13
Москва (495)268-04-70
Мурманск (8152)59-64-93
Набережные Челны (8552)20-53-41
Нижний Новгород (831)429-08-12
Новокузнецк (3843)20-46-81
Новосибирск (383)227-86-73
Омск (3812)21-46-40
Орел (4862)44-53-42
Оренбург (3532)37-68-04
Пенза (8412)22-31-16
Казахстан (772)734-952-31

Пермь (342)205-81-47
Ростов-на-Дону (863)308-18-15
Рязань (4912)46-61-64
Самара (846)206-03-16
Санкт-Петербург (812)309-46-40
Саратов (845)249-38-78
Севастополь (8692)22-31-93
Симферополь (3652)67-13-56
Смоленск (4812)29-41-54
Сочи (862)225-72-31
Ставрополь (8652)20-65-13
Таджикистан (992)427-82-92-69

Сургут (3462)77-98-35
Тверь (4822)63-31-35
Томск (3822)98-41-53
Тула (4872)74-02-29
Тюмень (3452)66-21-18
Ульяновск (8422)24-23-59
Уфа (347)229-48-12
Хабаровск (4212)92-98-04
Челябинск (351)202-03-61
Череповец (8202)49-02-64
Ярославль (4852)69-52-93

<https://dalagripen.nt-rt.ru/> || dgs@nt-rt.ru

Грейферы DALA-GRIPEN успешно применяются по всему миру в составе форвардеров, кранов манипуляторов и экскаваторов-погрузчиков.

Занимая первое место в сфере машин для обращения с лесоматериалами, мы предлагаем широкий ассортимент высококачественной продукции, чтобы сделать вашу работу лёгкой и эффективной.

DALA-GRIPEN представляет разнообразные грейферы для лесного хозяйства, строительства и переработки.

Каждый грейфер DALA-GRIPEN снабжён паспортом, содержащим его технические характеристики, ведомость деталей, указания по эксплуатации и обслуживанию, гарантийные условия и требования безопасности.



УСИЛЕННЫЕ ГРЕЙФЕРЫ ДЛЯ
БРЁВЕН DGE



МОЩНЫЕ СОРТИРОВОЧНЫЕ
ГРЕЙФЕРЫ DGS



МНОГОФУНКЦИОНАЛЬНЫЕ
ГРЕЙФЕРЫ DGM



УНИВЕРСАЛЬНЫЕ ГРЕЙФЕРЫ DGU



ГРЕЙФЕРЫ ДЛЯ БРЁВЕН DG



ГРЕЙФЕРЫ ДЛЯ ОТХОДОВ
ЛЕСОЗАГОТОВКИ DGS



КОВШОВЫЕ ГРЕЙФЕРЫ G



ГРЕЙФЕРЫ ДЛЯ ДРОВ WG



ГРЕЙФЕРЫ ДЛЯ СРЕЗАНИЯ
ДЕРЕВЬЕВ DGS



АКСЕССУАРЫ

Примечание! Производитель оставляет за собой право вносить изменения в технические спецификации.

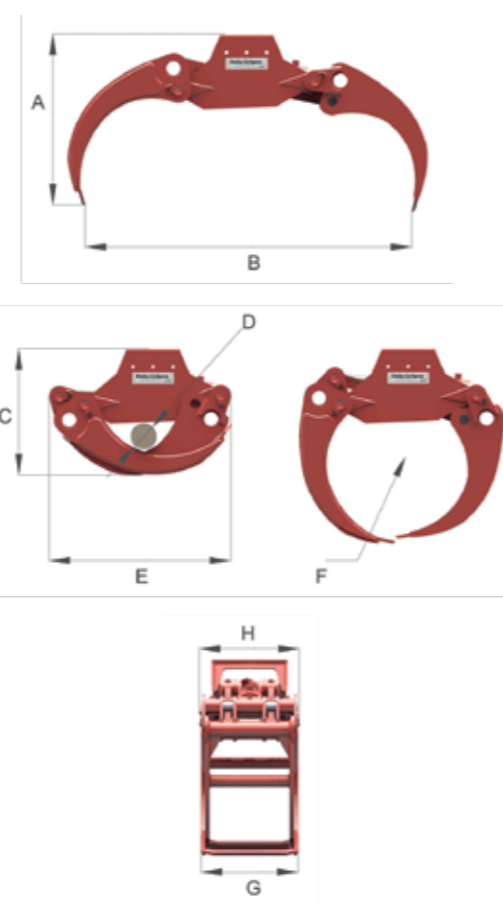
Усиленный грейфер для лесоматериалов служит для работы в тяжёлых условиях, а также идеально подходит для использования с наклонным ротатором на универсальном быстроразъемном соединении. Усиленный грейфер подходит для тяжелых лесных работ, сортировки отходов, погрузки или транспортировки труб и круглых лесоматериалов, обращения с промышленным сырьём.

- В укреплённой конструкции используется более плотный материал с дополнительными креплениями — это хорошо известная своим качеством шведская высокопрочная сталь SSAB: STRENGTH 650 MC, STRENGTH 700 MC, HARDOX 450. Благодаря применению этих материалов мы достигли наибольшей возможной надёжности грейферов при лёгком весе. Лёгкий грейфер меньше влияет на общий износ экскаватора или форвардера.
- У грейферов есть дополнительные монтажные точки, позволяющие использовать все известные типы креплений. Адаптеры крепятся винтами, поэтому их можно менять и использовать на разных экскаваторах и лесозаготовительном оборудовании.
- За исключением DGE12 и DGE20, все остальные модели имеют 2 реактивных штанги для стабильной и симметричной работы грейфера и равномерного распределения нагрузки на цилиндр, что снижает износ и повышает долговечность грейфера.
- Короткий рабочий ход цилиндра обеспечивает быструю работу грейфера — раскрытие и закрытие.

Мощные и прочные, и в то же время быстрые и многофункциональные, подходят для погрузки бревна, камня, металлолома и других материалов. Клешни, дополнительно усиленные сталью HARDOX 450, являются залогом долговечности.

- У грейферов есть дополнительные монтажные точки, позволяющие использовать все известные типы ротаторов. Адаптеры крепятся винтами, поэтому их можно менять и использовать на разных экскаваторах и лесозаготовительном оборудовании. Можно использовать совместно с ротатором или без него и работать как на маятниковом подвесе, так и на жёстком креплении.
- 2 реактивных штанги снижают износ грейфера, так как обеспечивают симметричное распределение нагрузки на цилиндр.
- Короткий рабочий ход цилиндра обеспечивает быструю работу грейфера — раскрытие и закрытие.
- Ножи в нижней части клешней, изготовленные из стали HARDOX 450, могут использоваться с двух сторон; если одна сторона изношена, переверните нож, и работайте с новыми плоскостями.
- Модели DGS39 и 42 оборудованы аварийными клапанами.

МОДЕЛЬ		DGE12	DGE20	DGE25	DGE28	DGE35	DGE42	DGE55	
A	ВЫСОТА В РАСКРЫТОМ ПОЛОЖЕНИИ	мм	495	550	620	745	770	845	945
B	МАКСИМАЛЬНОЕ РАСКРЫТИЕ	мм	1000	1250	1400	1435	1820	2000	2250
C	ВЫСОТА В ЗАКРЫТОМ ПОЛОЖЕНИИ	мм	350	425	480	530	610	620	730
D	МИНИМАЛЬНЫЙ ДИАМЕТР ЗАХВАТА	мм	57	73	90	105	125	125	125
E	ДЛИНА В ЗАКРЫТОМ ПОЛОЖЕНИИ	мм	545	645	730	810	930	1045	1150
F	ПОПЕРЕЧНОЕ СЕЧЕНИЕ ЗАХВАТА	м²	0,14	0,2	0,25	0,28	0,35	0,42	0,55
G	ШИРИНА ЗОНЫ ЗАХВАТА	мм	264	325	405	420	485	490	600
H	ГАБАРИТНАЯ ШИРИНА	мм	264	335	410	430	495	500	620
ВЕС ЭКСКАВАТОРА		тонн	0,5-4,0	2,0-6,0	5,0-10,0	8,0-12,0	10,0-16,0	10,0-18,0	16,0-26,0
ЛЕСНАЯ МАШИНА		тип*	FT	FT	FT/F	FT/F	F/T	T	T
ВЕС ГРЕЙФЕРА		кг	56	88	145	195	275	290	500
МАКСИМАЛЬНАЯ НАГРУЗКА		кг	1500	2000	3500	3500	5000	5000	5000
МАКСИМАЛЬНОЕ РАБОЧЕЕ ДАВЛЕНИЕ		бар	200	250	250	250	250	250	250
УСИЛИЕ НА ЦИЛИНДР		кН	35	78	126	126	160	196	237
СИЛА СЖАТИЯ ЧЕЛЮСТЕЙ		кН	7	14	22	22	29	35	43
ВРЕМЯ РАСКРЫВАНИЯ 70 Л/МИН		с	0,2	0,3	0,7	0,5	0,8	1,3	1,5
ВРЕМЯ ЗАКРЫВАНИЯ 70 Л/МИН		с	0,3	0,5	0,8	0,9	1,3	1,8	2
ТИП ПРИСОЕДИНЕНИЯ РОТАТОРА**			B	D	D	C	C	C	H
КОД ДЛЯ ЗАКАЗА			DGE12	DGE20	DGE25	DGE28	DGE35	DGE42	DGE55



*FT - лесной прицеп / F - форвардер / T - лесовоз

**Подробно на странице «Присоединительные размеры ротаторов» в конце каталога.

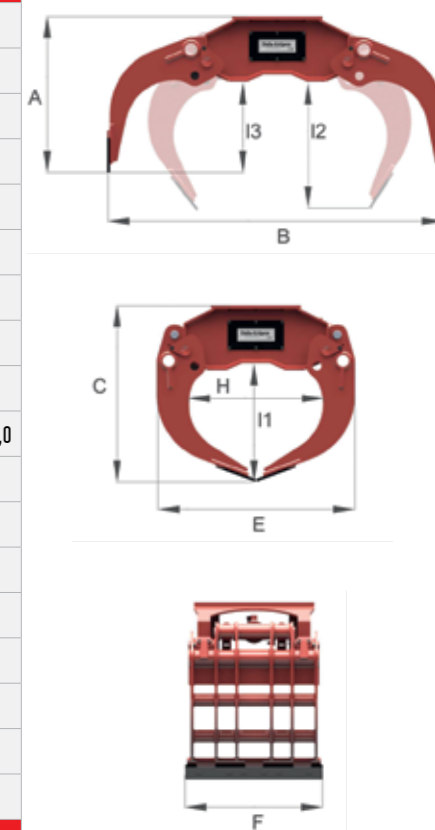


DGE 12

DGE 20

DGE 25 - 55

МОДЕЛЬ		DGS12	DGS20	DGS25	DGS28	DGS35	DGS39	DGS42	
A	ВЫСОТА В РАСКРЫТОМ ПОЛОЖЕНИИ	мм	430	470	530	625	730	925	1140
B	МАКСИМАЛЬНОЕ РАСКРЫТИЕ	мм	835	1225	1440	1545	1765	1890	2355
C	ВЫСОТА В ЗАКРЫТОМ ПОЛОЖЕНИИ	мм	452	610	715	800	910	1040	1280
E	ДЛИНА В ЗАКРЫТОМ ПОЛОЖЕНИИ	мм	552	640	740	825	945	1125	1400
F	ШИРИНА ЗОНЫ ЗАХВАТА	мм	322	395	432	530	780	780	1080
H	ШИРИНА СЕЧЕНИЯ ЗАХВАТА	мм	375	390	470	530	610	762	955
I1	ВЫСОТА СЕЧЕНИЯ ЗАХВАТА	мм	237	335	410	460	555	660	825
I2	ВЫСОТА СЕЧЕНИЯ ЗАХВАТА ПРИ РАСКРЫТИИ НА 1М	мм	-	325	430	500	635	755	950
I3	ВЫСОТА СЕЧЕНИЯ ЗАХВАТА НА ПОЛНОМ РАСКРЫТИИ	мм	221	210	235	300	385	555	700
ВЕС ЭКСКАВАТОРА		тонн	0,5-4,0	2,0-6,0	5,0-10,0	8,0-14,0	12,0-20,0	14,0-24,0	22,0-35,0
ВЕС ГРЕЙФЕРА		кг	62	113	175	275	455	650	1025
МАКСИМАЛЬНАЯ НАГРУЗКА		кг	1500	3000	3500	3500	5000	5000	5000
МАКСИМАЛЬНОЕ РАБОЧЕЕ ДАВЛЕНИЕ		бар	200	250	250	250	250	250	250
УСИЛИЕ НА ЦИЛИНДР		кН	35	78	126	126	160	197	238
СИЛА СЖАТИЯ ЧЕЛЮСТЕЙ		кН	7	11	18	18	20	25	30
ВРЕМЯ РАСКРЫВАНИЯ 70 Л/МИН		с	0,2	0,3	0,6	0,7	0,8	1	1,6
ВРЕМЯ ЗАКРЫВАНИЯ 70 Л/МИН		с	0,3	0,5	0,9	0,9	1,3	1,6	2,3
ТИП ПРИСОЕДИНЕНИЯ РОТАТОРА**			D	D	D	C	E	E	E
КОД ДЛЯ ЗАКАЗА			DGS12	DGS20	DGS25	DGS28	DGS35	DGS39	DGS42



**Подробно на странице «Присоединительные размеры ротаторов» в конце каталога.



DGS12 / 20 / 25 / 28

DGS35

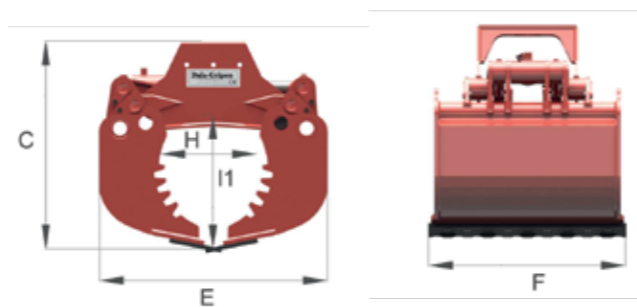
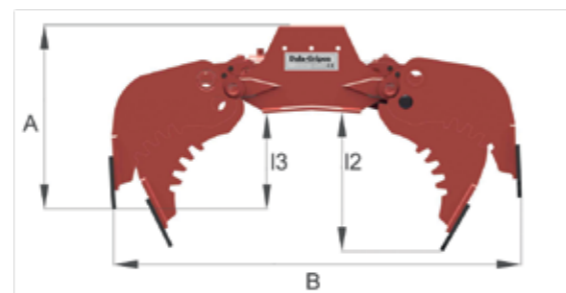
DGS39

DGS42

Мульти-грейфер подходит для сортировки отходов, погрузки труб и круглых лесоматериалов. С ним легко адаптироваться к ситуации, отпадает необходимость менять машину — захватывайте, загружайте и даже копайте, если вам это нужно — всё одним инструментом.

- В основном, используется в качестве сортировочного грейфера. Благодаря специально разработанным ножам, изготовленным из стали HARDOX 450, где одна сторона ровная, а другая — рифлёная, вы можете максимально предотвращать повреждения, переворачивая ножи при копании.
- Специальные клешни с рифлёной стороной ножей удерживают материал и уменьшают скольжение.
- Со съёмными боковинами грейфер превращается в ковш и им можно грузить сыпучий материал. Отлично подходит для песка, гравия, гальки и т. п.
- У грейфера есть дополнительные монтажные точки, позволяющие использовать все известные типы ротаторов. Адаптеры крепятся винтами, поэтому их можно менять и использовать на разных экскаваторах и лесозаготовительных машинах. Можно использовать совместно с ротатором или без него и работать как на маятниковом подвесе, так и на жёстком креплении.
- 2 реактивных штанги для стабильной и симметричной работы грейфера и равномерного распределения нагрузки на цилиндр снижают износ и повышают долговечность грейфера.
- Короткий рабочий ход цилиндра обеспечивает быструю работу грейфера — раскрытие и закрытие.

МОДЕЛЬ		DGM12	DGM20	DGM28	
A	ВЫСОТА В РАСКРЫТОМ ПОЛОЖЕНИИ	мм	430	470	625
B	МАКСИМАЛЬНОЕ РАСКРЫТИЕ	мм	835	1225	1545
C	ВЫСОТА В ЗАКРЫТОМ ПОЛОЖЕНИИ	мм	452	610	800
E	ДЛИНА В ЗАКРЫТОМ ПОЛОЖЕНИИ	мм	552	685	860
F	ГАБАРИТНАЯ ШИРИНА	мм	322	590	740
H	ШИРИНА СЕЧЕНИЯ ЗАХВАТА	мм	375	360	370
I1	ВЫСОТА СЕЧЕНИЯ ЗАХВАТА	мм	237	320	455
I2	ВЫСОТА СЕЧЕНИЯ ЗАХВАТА ПРИ РАСКРЫТИИ НА 1М	мм	-	325	500
I3	ВЫСОТА СЕЧЕНИЯ ЗАХВАТА НА ПОЛНОМ РАСКРЫТИИ	мм	221	210	300
ВЕС ЭКСКАВАТОРА		тонн	0,5 - 4,0	2,0-6,0	6,0-14,0
ВМЕСТИМОСТЬ В ЗАКРЫТОМ ПОЛОЖЕНИИ		л	25	120	200
ВЕС ГРЕЙФЕРА		кг	65	136	308
МАКСИМАЛЬНАЯ НАГРУЗКА		кг	1500	3000	3500
МАКСИМАЛЬНОЕ РАБОЧЕЕ ДАВЛЕНИЕ		бар	200	250	250
УСИЛИЕ НА ЦИЛИНДР		кН	35	78	126
СИЛА СЖАТИЯ ЧЕЛЮСТЕЙ		кН	7	11	18
ВРЕМЯ РАСКРЫВАНИЯ 70 Л/МИН		с	0,2	0,3	0,7
ВРЕМЯ ЗАКРЫВАНИЯ 70 Л/МИН		с	0,3	0,5	0,9
ТИП ПРИСОЕДИНЕНИЯ РОТАТОРА**			D	D	C
КОД ДЛЯ ЗАКАЗА			DGM12	DGM20	DGM28



**Подробно на странице «Присоединительные размеры ротаторов» в конце каталога.

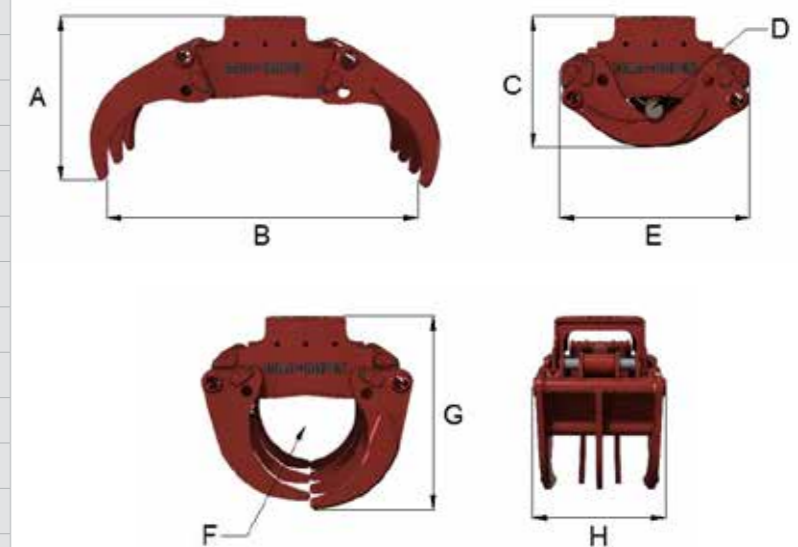


Сверхмощный грейфер для погрузки камней и строительного мусора также подходит и для брёвен. Раздельные зубья челюстей грейфера обеспечивают большую гибкость в решении любых ваших сложных задач. Чрезвычайно прочный благодаря высококачественному материалу и безопасный благодаря аварийному клапану и аккумулятору. Как и все грейферы DALA-GRIPEN, универсальный грейфер DGU станет вашим верным партнёром в решении повседневных задач.

- Высокое усилие захвата — челюсти схватывают быстро и мощно, обеспечивая высокую производительность. Специальная форма зубьев позволяет круглым грузам плавно закатываться в захват. Челюсти смыкаются близко, и оператор может подобрать и сортировать предметы даже очень небольших размеров. При закрытии челюстей зубья расположены очень близко, это даёт удобство в работе с материалами небольшой толщины. Благодаря форме зубьев грейфер легко проникает в гущу ветвей и порубочных остатков. Зубья изготовлены из высокопрочного износостойкого материала HARDOX 450.
- Каждое шарнирное сочленение имеет независимую смазку и высокопрочные бронзовые втулки твёрдостью 160HV. Оси изготовлены из хромомолибденовой стали, стойкой к высокому давлению. Мощные гидроцилиндры снабжены тяжёлыми поршнями. Пара штанг снижает износ грейфера, так как обеспечивают симметричное распределение нагрузки на цилиндр. Нижняя пластина в основании грейфера надёжно защищает гидроцилиндр.
- Грейфер DGU крепится ко всем распространённым типам адаптеров и ротаторов. Кронштейн для жёсткого крепления к рукояти экскаватора имеет уклон 5° что упрощает его установку.
- Доступны модели грейферов с 5 и с 7 зубьями.

МОДЕЛЬ		DGU20-5	DGU20-7	
A	ВЫСОТА В РАСКРЫТОМ ПОЛОЖЕНИИ	мм	600	600
B	МАКСИМАЛЬНОЕ РАСКРЫТИЕ	мм	1060	1060
C	ВЫСОТА В ЗАКРЫТОМ ПОЛОЖЕНИИ	мм	460	460
D	МИНИМАЛЬНЫЙ ДИАМЕТР ЗАХВАТА	мм	88	88
E	ДЛИНА В ЗАКРЫТОМ ПОЛОЖЕНИИ	мм	675	675
F	ПОПЕРЕЧНОЕ СЕЧЕНИЕ ЗАХВАТА	м ²	0,2	0,2
G	ВЫСОТА ПРИ СВЕДЁННЫХ ЧЕЛЮСТЯХ	мм	670	670
H	ШИРИНА ЗОНЫ ЗАХВАТА	мм	480	480
ВЕС ЭКСКАВАТОРА		тонн	5,0-12,0	5,0-12,0
ЧИСЛО ЗУБЬЕВ		шт	5	7
ВЕС ГРЕЙФЕРА		кг	162	175
МАКСИМАЛЬНАЯ НАГРУЗКА		кг	3000	3000
МАКСИМАЛЬНОЕ РАБОЧЕЕ ДАВЛЕНИЕ		бар	250	250
УСИЛИЕ НА ЦИЛИНДР		кН	78	78
СИЛА СЖАТИЯ ЧЕЛЮСТЕЙ		кН	10	10
ВРЕМЯ РАСКРЫВАНИЯ 70 Л/МИН		с	0,4	0,4
ВРЕМЯ ЗАКРЫВАНИЯ 70 Л/МИН		с	0,6	0,6
ТИП ПРИСОЕДИНЕНИЯ РОТАТОРА**			D	D
КОД ДЛЯ ЗАКАЗА			DGU20-5	DGU20-7

**Подробно на странице «Присоединительные размеры ротаторов» в конце каталога.



DGU20 - 5



DGU20 - 7

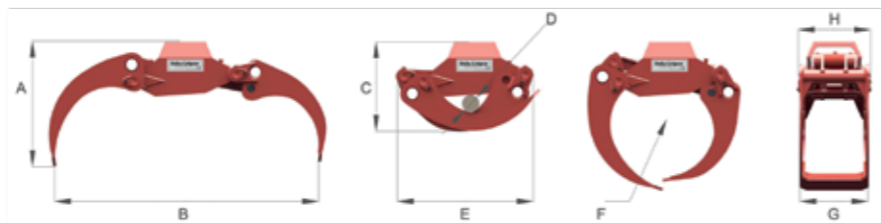
Грейферы для круглых лесоматериалов, быстрые и надёжные. Всё что нужно для легкой и эффективной погрузки и выгрузки лесоматериалов. Отлаженные характеристики и скорость раскрытия обеспечивают высококачественные погрузочно-разгрузочные операции.

- Стандартная конструкция грейфера. Используемые материалы — это хорошо известное шведское качество SSAB — марки STRENX 700 MC и STRENX 650 MC; с этими материалами мы добились более высокой прочности и минимально возможного веса грейферов. Более легкий вес грейфера создает меньше износа экскаватору или форвардеру.
- Все соединения соответствуют стандартам производителей по расположению креплений ротаторов.
- За исключением DG8, DG14, DG20 и DG22 все модели имеют 2 реактивных штанги для стабильной и симметричной работы грейфера и равномерного распределения нагрузки на цилиндр, что снижает износ и повышает долговечность грейфера.
- Короткий рабочий ход цилиндра обеспечивает быструю работу грейфера — раскрытие и закрытие.

МОДЕЛЬ		DG8	DG14	DG20-2	DG22	DG25	DG28	DG29	DG35	DG36	DG42	DG55	
A	ВЫСОТА В РАСКРЫТОМ ПОЛОЖЕНИИ	мм	405	495	550	520	615	735	695	760	735	845	945
B	МАКСИМАЛЬНОЕ РАСКРЫТИЕ	мм	865	1000	1250	1300	1400	1435	1560	1820	1730	2000	2250
C	ВЫСОТА В ЗАКРЫТОМ ПОЛОЖЕНИИ	мм	325	350	415	420	475	520	550	600	570	620	730
D	МИНИМАЛЬНЫЙ ДИАМЕТР ЗАХВАТА	мм	60	57	73	70	90	105	110	125	120	125	125
E	ДЛИНА В ЗАКРЫТОМ ПОЛОЖЕНИИ	мм	450	545	645	660	730	810	830	930	890	1045	1150
F	ПОПЕРЕЧНОЕ СЕЧЕНИЕ ЗАХВАТА	м ²	0,08	0,14	0,2	0,22	0,25	0,28	0,29	0,35	0,36	0,42	0,55
G	ШИРИНА ЗОНЫ ЗАХВАТА	мм	220	260	280	364	375	420	420	485	472	490	600
H	ГАБАРИТНАЯ ШИРИНА	мм	220	260	295	364	390	430	488	495	540	500	620
ЛЕСНАЯ МАШИНА		тип*	FT	FT	FT	FT	FT/F	FT/F	F	F/T	F/T	T	T
ВЕС ГРЕЙФЕРА		кг	25	45	68	88	125	170	240	250	280	290	500
МАКСИМАЛЬНАЯ НАГРУЗКА		кг	350	1200	2000	2500	3500	3500	5000	5000	5000	5000	5000
МАКСИМАЛЬНОЕ РАБОЧЕЕ ДАВЛЕНИЕ		бар	180	200	250	250	250	250	250	250	250	250	250
УСИЛИЕ НА ЦИЛИНДР		кН	35	35	78	72	126	126	126	160	160	196	237
СИЛА СЖАТИЯ ЧЕЛЮСТЕЙ		кН	7	7	14	9	22	22	18	29	19	35	43
ВРЕМЯ РАСКРЫВАНИЯ 70 Л/МИН		с	0,2	0,2	0,3	0,4	0,7	0,5	0,9	0,8	1	1,3	1,5
ВРЕМЯ ЗАКРЫВАНИЯ 70 Л/МИН		с	0,3	0,3	0,5	0,6	0,8	0,9	1,5	1,3	1,6	1,8	2
ТИП ПРИСОЕДИНЕНИЯ РОТАТОРА**			F	A	A	B	D	D	C	C	C	C	H
КОД ДЛЯ ЗАКАЗА			DG8	DG14	DG20-2	DG22	DG25	DG28	DG29	DG35	DG36	DG42	DG55

*FT - лесной прицеп / F - форвардер / T - лесовоз

**Подробно на странице «Присоединительные размеры ротаторов» в конце каталога.



DG8 / 14 / 20 - 2

DG22

DG25 / 28 / 35 / 42

DG29 / 36

DG55

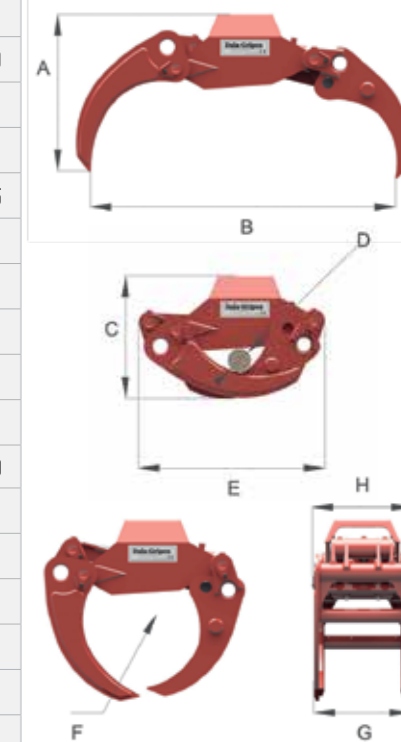
Грейферы разработаны для удобного обращения с балансовой древесиной, порубочными остатками, ветвями, пнями, кустарниками, вьющимися растениями. Захватные устройства клешневого типа прочные и гибкие, это делает работу быстрой и лёгкой.

- Стандартная конструкция грейфера. Используемые материалы — это хорошо известное шведское качество SSAB — марки STRENX 700 MC и STRENX 650 MC; с этими материалами мы добились более высокой прочности и минимально возможного веса грейферов. Более лёгкий вес грейфера создает меньше износа экскаватору или форвардеру.
- Все соединения соответствуют стандартам производителей по расположению креплений ротаторов.
- За исключением моделей DGR14, DGR20 и DGR22, все остальные модели имеют 2 реактивных штанги для стабильной симметричной работы грейфера и равномерного распределения нагрузки на цилиндр, что снижает износ и повышает долговечность грейфера.
- Короткий рабочий ход цилиндра обеспечивает быструю работу грейфера — раскрытие и закрытие.

МОДЕЛЬ		DGR14	DGR20	DGR22	DGR25	DGR28	DGR29	DGR35	DGR36	DGR42	
A	ВЫСОТА В РАСКРЫТОМ ПОЛОЖЕНИИ	мм	495	415	520	500	570	695	610	735	680
B	МАКСИМАЛЬНОЕ РАСКРЫТИЕ	мм	1000	1255	1300	1400	1475	1560	1810	1730	2000
C	ВЫСОТА В ЗАКРЫТОМ ПОЛОЖЕНИИ	мм	350	415	420	475	520	550	600	570	610
D	МИНИМАЛЬНЫЙ ДИАМЕТР ЗАХВАТА	мм	65	73	70	90	105	110	125	120	125
E	ДЛИНА В ЗАКРЫТОМ ПОЛОЖЕНИИ	мм	545	645	660	730	810	830	930	890	1045
F	ПОПЕРЕЧНОЕ СЕЧЕНИЕ ЗАХВАТА	м ²	0,14	0,2	0,22	0,25	0,28	0,29	0,35	0,36	0,42
G	ШИРИНА ЗОНЫ ЗАХВАТА	мм	260	280	364	375	420	434	485	472	490
H	ГАБАРИТНАЯ ШИРИНА	мм	260	295	364	390	430	488	495	540	500
ЛЕСНАЯ МАШИНА		тип*	FT	FT	FT	FT/F	FT/F/T	F/T	F/T	F/T	F/T
ВЕС ГРЕЙФЕРА		кг	45	68	88	120	170	240	245	278	285
МАКСИМАЛЬНАЯ НАГРУЗКА		кг	1200	2000	2500	3500	3500	5000	5000	5000	5000
МАКСИМАЛЬНОЕ РАБОЧЕЕ ДАВЛЕНИЕ		бар	200	250	250	250	250	250	250	250	250
УСИЛИЕ НА ЦИЛИНДР		кН	35	78	72	126	126	126	160	160	196
СИЛА СЖАТИЯ ЧЕЛЮСТЕЙ		кН	7	14	9	22	22	18	29	19	35
ВРЕМЯ РАСКРЫВАНИЯ 70 Л/МИН		с	0,2	0,3	0,4	0,7	0,5	0,9	0,8	1	1,3
ВРЕМЯ ЗАКРЫВАНИЯ 70 Л/МИН		с	0,3	0,5	0,6	0,8	0,9	1,5	1,3	1,6	1,8
ТИП ПРИСОЕДИНЕНИЯ РОТАТОРА**			A	A	B	D	D	C	C	C	C
КОД ДЛЯ ЗАКАЗА			DGR14	DGR20	DGR22	DGR25	DGR28	DGR29	DGR35	DGR36	DGR42

*FT - лесной прицеп / F - форвардер / T - лесовоз

**Подробно на странице «Присоединительные размеры ротаторов» в конце каталога.



DGR14 / 20

DGR22

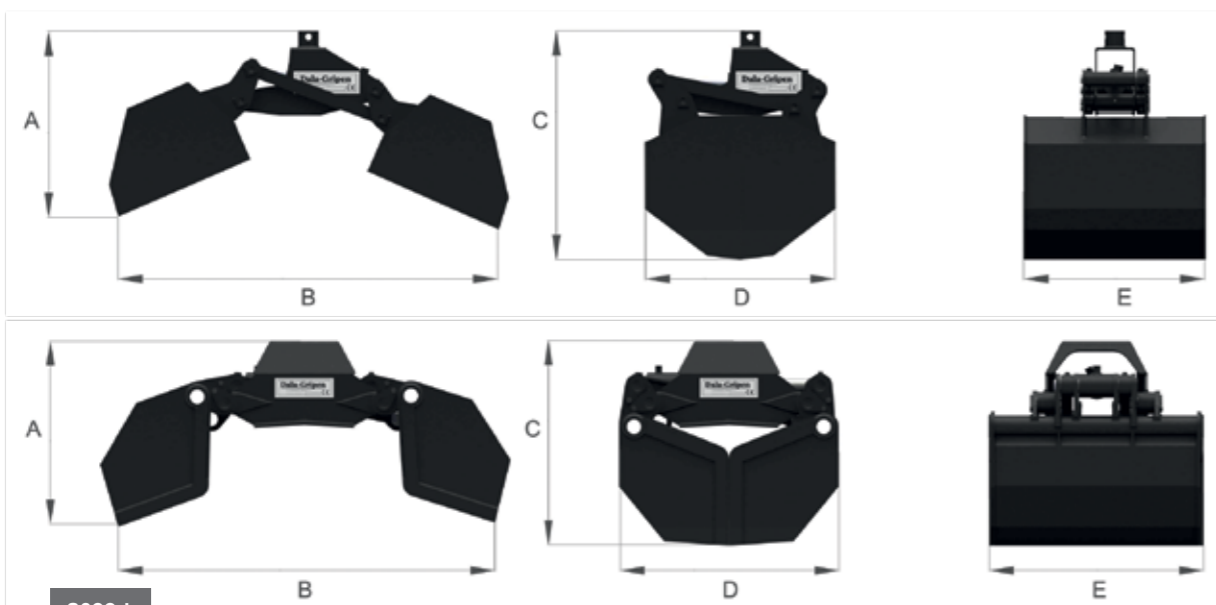
DGR25 / 28 / 35 / 42

DGR29 / 36

Ковшовые грейферы изготавливаются на основе проверенной и доказавшей прочность и эффективность конструкции стандартного грейфера. В наличии 3 самых популярных размера с оптимальными геометрическими параметрами и идеальной конструкцией.

Двухковшовые грейферы могут использоваться на любых машинах с помощью адаптеров.

G60L / 100 L



G200 L

МОДЕЛЬ		G60L	G100L	G200L	
A	ВЫСОТА В РАСКРЫТОМ ПОЛОЖЕНИИ	мм	480	485	625
B	МАКСИМАЛЬНОЕ РАСКРЫТИЕ	мм	1210	1335	1535
C	ВЫСОТА В ЗАКРЫТОМ ПОЛОЖЕНИИ	мм	650	715	760
D	ДЛИНА В ЗАКРЫТОМ ПОЛОЖЕНИИ	мм	500	580	820
E	ГАБАРИТНАЯ ШИРИНА	мм	406	550	790
ОБЪЁМ		л	60	100	200
ВЕС ГРЕЙФЕРА		кг	59	78	270
МАКСИМАЛЬНАЯ НАГРУЗКА		кг	500	600	2500
МАКСИМАЛЬНОЕ РАБОЧЕЕ ДАВЛЕНИЕ		бар	160	160	250
УСИЛИЕ НА ЦИЛИНДР		кН	50	50	126
СИЛА СЖАТИЯ ЧЕЛЮСТЕЙ		кН	8	8	18
ВРЕМЯ РАСКРЫВАНИЯ 70 Л/МИН		с	0,3	0,3	0,7
ВРЕМЯ ЗАКРЫВАНИЯ 70 Л/МИН		с	0,5	0,5	1,1
ТИП ПРИСОЕДИНЕНИЯ РОТАТОРА**			F/G	F/G	C
КОД ДЛЯ ЗАКАЗА			G60L	G100L	G200L



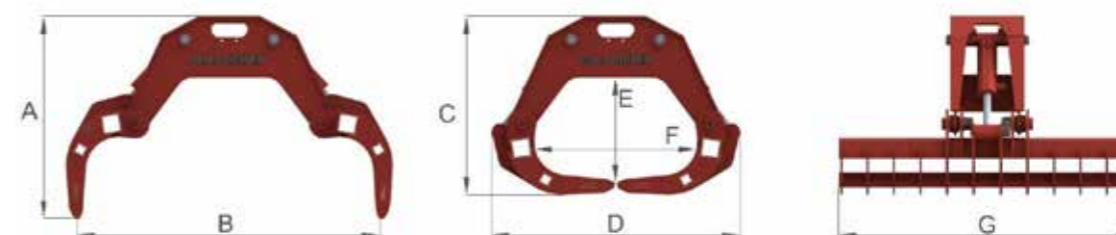
G60 L / 100 L



G200 L

WG400 – пионер в своем роде на рынке. Этот грейфер разработан для улучшения работы с дровами. Грейфер легко загружает, разгружает и перемещает любые виды дров. Он простой и лёгкий, но обеспечивает чёткий и универсальный результат.

- Благодаря использованию известных превосходным качеством материалов DOMEX мы достигли высокой долговечности при небольшом весе грейфера.
- Присоединительные размеры ротатора соответствуют спецификациям всех производителей.
- Грейфер снабжён двумя гидроцилиндрами, работающими симметрично за счёт встроенного предохранительно-перепускного клапана.



МОДЕЛЬ		WG400	
A	ВЫСОТА В РАСКРЫТОМ ПОЛОЖЕНИИ	мм	710
B	МАКСИМАЛЬНОЕ РАСКРЫТИЕ	мм	1230
C	ВЫСОТА В ЗАКРЫТОМ ПОЛОЖЕНИИ	мм	680
D	ДЛИНА В ЗАКРЫТОМ ПОЛОЖЕНИИ	мм	1100
E	ВЫСОТА СЕЧЕНИЯ ЗАХВАТА	м ²	410
F	ШИРИНА СЕЧЕНИЯ ЗАХВАТА	мм	620
G	ШИРИНА ЗОНЫ ЗАХВАТА	мм	930
ВЕС ГРЕЙФЕРА		кг	175
МАКСИМАЛЬНОЕ РАБОЧЕЕ ДАВЛЕНИЕ		бар	210
УСИЛИЕ НА ЦИЛИНДР		кН	65
СИЛА СЖАТИЯ ЧЕЛЮСТЕЙ		кН	14
ТИП ПРИСОЕДИНЕНИЯ РОТАТОРА**			D
КОД ДЛЯ ЗАКАЗА			WG400



**Подробно на странице «Присоединительные размеры ротаторов» в конце каталога.

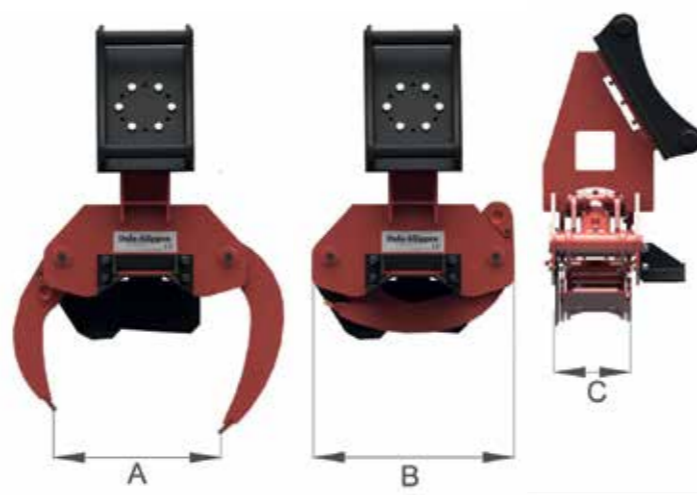
**Подробно на странице «Присоединительные размеры ротаторов» в конце каталога.

С DALA-KLIPPEN заготовка топливной древесины становится более продуктивной и выгодной! Высококачественный продукт, который позволяет вам быть быстрее благодаря точному позиционированию грейфера. Отлично подходит для резки круглого дерева до 300 мм, а также для резки кустарника.

- Стандартная конструкция грейфера. Используемые материалы — это известное качество шведского концерна SSAB — марки STRENX 700 MC и STRENX 650 MC; с этими материалами мы добились более высокой прочности и минимально возможного веса грейферов. Небольшой вес грейфера создает меньше износа для экскаватора.
- У грейферов есть дополнительные монтажные точки, позволяющие использовать все известные типы ротаторов. Адаптеры крепятся винтами, поэтому их можно менять и использовать на разных экскаваторах и лесозаготовительном оборудовании.
- Прочный мощный цилиндр обеспечивает плавную и безопасную резку дерева.
- Пассивный нож, прикрепленный к грейферу, обеспечивает быструю работу экскаватора, так как при резке древесины нет необходимости в дополнительных действиях.
- Пассивный нож не требует дополнительных гидравлических соединений с экскаватором.
- Модели DGC250 и DGC300 комплектуются ускорительным клапаном.

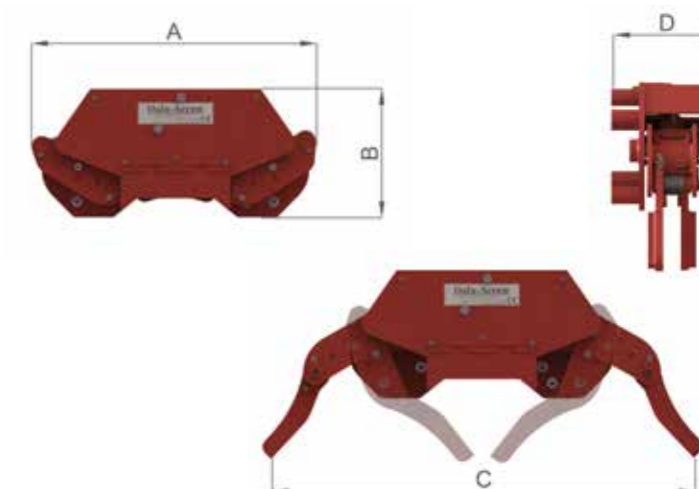
МОДЕЛЬ		DGC180	DGC180-K	DGC250	DGC300	
A	МАКСИМАЛЬНОЕ РАСКРЫТИЕ	мм	700	700	840	
B	ДЛИНА В ЗАКРЫТОМ ПОЛОЖЕНИИ	мм	670	670	950	
C	ШИРИНА ЗОНЫ ЗАХВАТА	мм	290	290	540	
	ВЕС ЭКСКАВАТОРА	тонн	2,5-8,0	-	5,0-12,0	12,0-24,0
	ЛЕСНАЯ МАШИНА	тип*	-	FT	-	-
	ВЕС ГРЕЙФЕРА	кг	185	210	270	570
	МАКСИМАЛЬНОЕ РАБОЧЕЕ ДАВЛЕНИЕ	бар	180-250	180-250	210-280	210-280
	РЕКОМЕНДУЕМЫЙ ГИДРАВЛИЧЕСКИЙ ПОТОК	л/мин	25	25	60	90
	ЭФФЕКТИВНЫЙ ДИАМЕТР РЕЗА	Øмм	180	180	250	300
	ТИП ПРИСОЕДИНЕНИЯ РОТАТОРА**	Brackets	D	Brackets	Brackets	
	КОД ДЛЯ ЗАКАЗА	DGC180	DGC180-K	DGC250	DGC300	

**Подробно на странице «Присоединительные размеры ротаторов» в конце каталога.



- Повышает эффективность работы до 75% снижая затраты.
- Возможность монтажа на режущие грейферы DALA-KLIPPEN DGC.
- Необходимый элемент при работе грейфера на рото-тилке.
- Приводится в действие отдельной гидравлической линией либо отводом от основной линии с чередующим клапаном.
- Может использоваться совместно с DGC250 и DGC300.

МОДЕЛЬ		ACC	
A	ДЛИНА В ЗАКРЫТОМ ПОЛОЖЕНИИ	мм	755
B	ШИРИНА В ЗАКРЫТОМ ПОЛОЖЕНИИ	мм	340
C	МАКСИМАЛЬНОЕ РАСКРЫТИЕ	мм	1120
D	ВЫСОТА	мм	275
	ВЕС	кг	98
	ПОПЕРЕЧНОЕ СЕЧЕНИЕ ЗАХВАТА	м2	0,07
	МАКСИМАЛЬНОЕ РАБОЧЕЕ ДАВЛЕНИЕ	бар	80-120
	РЕКОМЕНДУЕМЫЙ ГИДРАВЛИЧЕСКИЙ ПОТОК	л/мин	20-60
	ВРЕМЯ РАСКРЫВАНИЯ 20 Л/МИН	с	0,5
	ВРЕМЯ ЗАКРЫВАНИЯ 20 Л/МИН	с	0,3
	КОД ДЛЯ ЗАКАЗА	ACC	



DGC180



DGC180-K



DGC250



DGC300



Щётка DALA-SWEEPER имеет широкий спектр применения и может использоваться как на вилочных погрузчиках, так и на экскаваторах. С DALA-SWEEPER вы можете убирать зерно, гравий, мусор, воду, даже снег и многое другое.

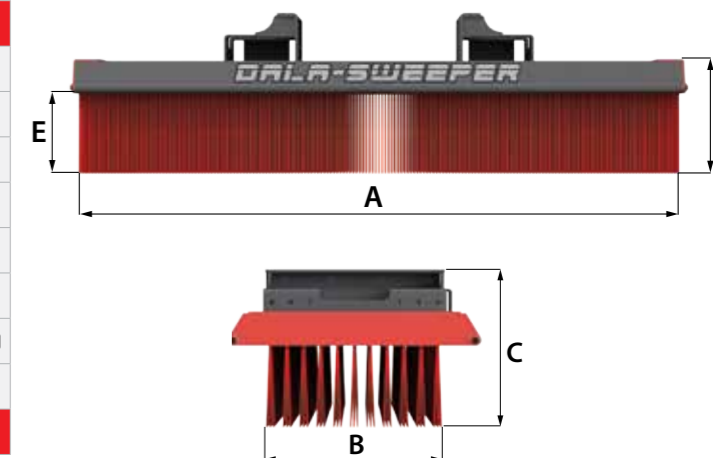
- Поскольку щётка предназначена для ежедневной работы в тяжёлых условиях, это учтено в её конструкции и при подборе материалов. Туннели щётки изготовлены особым образом, изогнуты внутри для лучшей точности, чтобы обеспечить её стабильную и долговечную работу.
- Кронштейны для вилочного погрузчика включены в комплект поставки каждой из трёх моделей щётки: 1.5, 1.8 и 2.4 метра шириной.
- Высокое качество подметания обеспечивается 11-ю рядами щетин. Их легко заменить менее чем за 10 минут.
- Для работы с любыми экскаваторами доступен широкий выбор кронштейнов, в том числе и для ротаторов. Уникальная возможность заказать щётку с комбинированным кронштейном, например S40 / 45.



АКСЕССУАРЫ



МОДЕЛЬ		DS1500	DS1800	DS2400
A	ДЛИНА	мм 1500	1800	2400
B	ШИРИНА	мм 620	620	620
C	МАКСИМАЛЬНАЯ ВЫСОТА	мм 410	410	410
D	ВЫСОТА	мм 280	280	280
E	РАБОЧАЯ ВЫСОТА ЩЕТИН	мм 205	205	205
ВЕС		кг 118	135	173
РАЗМЕРЫ ПОЛОСЫ ЩЕТИН		мм (Д*Ш) 1495*280	1795*280	1195*280
ЧИСЛО ПОЛОС ЩЕТИН		шт 11	11	22
КОД ДЛЯ ЗАКАЗА		DS1500	DS1800	DS2400



ФРЕЗЕР ПОВЕРХНОСТИ, УСТАНОВЛЕННЫЙ НА ЭКСКАВАТОРЕ

Идеальный инструмент для установки на экскаватор. Используется для снятия покрытий и выравнивания бетонных и подобных поверхностей.

- Диск с гидравлическим приводом. Сменные твёрдосплавные абразивные колёса.
- Конструкция обеспечивает плавное фрезерование рабочей поверхности.
- Регулируемая скорость и любое направление вращения.
- Навесное приспособление к рукояти машины можно поворачивать и перемещать в различные положения.
- Поставляется в комплекте с кронштейном Quick-Release, S40, S45, S50 или S60. Любой другой кронштейн доступен к заказу.
- Шведский дизайн с производством и запасными частями на складах в Швеции.

Гигиена труда и эргономика

- Безопасная и комфортная работа
- Снижение шума и вредной пыли по сравнению с ручным шлифованием или пескоструйной чисткой
- Исключает производственные травмы и заболевания накопительного свойства от вибраций

Экономия

- Быстрое удаление битумных смол
- Оперативная установка и завершение работ
- Сокращение сроков строительства
- Сильная и прочная конструкция
- Прочные твёрдосплавные абразивные диски

Высочайшее качество

- Больше смолы удаляется с поверхности стены
- Улучшает вывод влаги из стены перед обработкой
- Гладкая поверхность для нанесения новой изоляции
- Отвечает требованиям производителей изоляционных материалов



МОДЕЛЬ	УТФ-420
РАЗМЕР	Ø 425 мм
ВЕС	70 кг
ГИДРАВЛИЧЕСКОЕ ПОДКЛЮЧЕНИЕ	две гидравлические линии с БРС типа ТЕМА 2510
МАТЕРИАЛ ПОКРЫТИЯ	полностью оцинкованный с антикоррозионной обработкой
НЕОБХОДИМОЕ ДАВЛЕНИЕ	175 бар в непрерывном режиме, 200 бар кратковременно, 225 бар максимум
НЕОБХОДИМЫЙ ПОТОК	60 л/мин в непрерывном режиме, 75 л/мин кратковременно
МАКСИМАЛЬНАЯ СКОРОСТЬ ВРАЩЕНИЯ	60 оборотов в минуту
КОД ДЛЯ ЗАКАЗА	УТФ-420

Примечание! Производитель оставляет за собой право вносить изменения в технические спецификации.



Это быстроразъёмное соединение для установки между ротатором и грейфером и другим навесным оборудованием. Благодаря быстроразъёмному соединению вы сможете заменить рабочий инструмент всего за несколько минут! Всего 2 винта для затяжки и 2 быстроразъёмных соединения для монтажа ОДНИМ специальным ключом!

ЭКОНОМИЯ ВРЕМЕНИ – ЭТО РАБОТА С БЫСТРОСЪЁМНЫМ СОЕДИНЕНИЕМ!



ГРУЗОПОДЪЁМНОСТЬ 10 ТОНН
ВЕС 24 КГ

МОДЕЛЬ		QC
A	ШИРИНА	мм 210
B	ДЛИНА	мм 380
C	ВЫСОТА	мм 100
D	ТИП ПРИСОЕДИНЕНИЯ РОТАТОРА**	мм C
E	ТИП ПРИСОЕДИНЕНИЯ ГРЕЙФЕРА**	мм C
ЛЕСНАЯ МАШИНА		тип* FT/F/T
ВЕС		кг 24
МАКСИМАЛЬНАЯ НАГРУЗКА		кг 10000
КОД ДЛЯ ЗАКАЗА		QC



*FT - лесной прицеп / F - форвардер / T - лесовоз

**Подробно на странице «Присоединительные размеры ротаторов» в конце каталога.

Быстроразъёмное соединение применимо как для лесных прицепов, так и для экскаваторов и лесовозов.

BioTassu – это инструмент для наклона грейфера для больших и малых машин. С помощью BioTassu грейфер можно наклонить набок, что открывает возможность манёвра в ограниченном пространстве между деревьями. BioTassu работает от гидравлической системы базовой машины. Производительность оператора существенно увеличивается и это позволяет сэкономить время и деньги.

- BioTassu – это оборудование, которое легко установить самостоятельно.
- Благодаря новому радиоуправлению инструмент не требует дополнительной гидравлической линии, только обычные линии управления «грейфер раскрыть» и «грейфер закрыть».
- Вы управляете инструментом с помощью дополнительной клавиши, устанавливаемой на левом джойстике базовой машины.
- Две аккумуляторных батареи и зарядное устройство в комплекте.
- BioTassu снижает ударную нагрузку на машину и оператора.
- Пучок брёвен просто выходит между деревьев.
- BioTassu минимизирует повреждение остальных деревьев.

Преимущества

- BioTassu упрощает и ускоряет работу при выборочном прореживании леса.
- Снижает ударную нагрузку на машину и водителя.
- Производительность оператора увеличена.
- Экономия времени.
- Повышенная рентабельность
- Минимизация повреждения оставшихся деревьев.

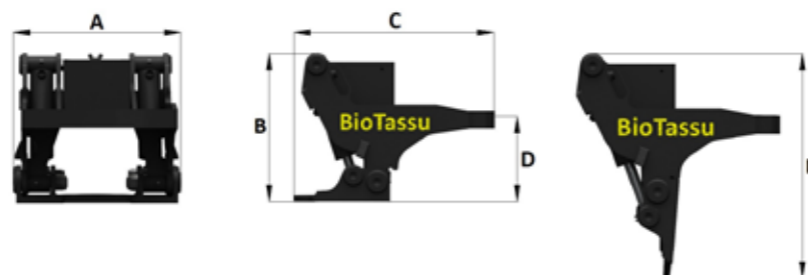
Области применения

- Лесоводство
- Работа в теснённых условиях
- Расчистка линий электропередач

- Подходит для всех типов форвардеров и лесовозов
- Легко монтируется на все типы грейферов и ротаторов.
- Для грейферов с площадью захвата от 0 до 0.28 м²

МОДЕЛЬ		BS35	
A	ШИРИНА	мм	418
B	ВЫСОТА В ЗАКРЫТОМ ПОЛОЖЕНИИ	мм	380
C	ДЛИНА	мм	495
D	РАССТОЯНИЕ МЕЖДУ РОТАТОРОМ И ГРЕЙФЕРОМ	мм	215
E	МАКСИМАЛЬНАЯ ВЫСОТА	мм	545
ВЕС		кг	62
МАКСИМАЛЬНАЯ НАГРУЗКА		кг	3500
МАКСИМАЛЬНОЕ РАБОЧЕЕ ДАВЛЕНИЕ		бар	210
РЕКОМЕНДУЕМЫЙ ГИДРАВЛИЧЕСКИЙ ПОТОК		л/мин	20-60
ВРЕМЯ РАСКРЫВАНИЯ 20 Л/МИН		с	2
ВРЕМЯ ЗАКРЫВАНИЯ 20 Л/МИН		с	1
ТИП ПРИСОЕДИНЕНИЯ РОТАТОРА*			C
ТИП ПРИСОЕДИНЕНИЯ ГРЕЙФЕРА*			C
КОД ДЛЯ ЗАКАЗА			BS35

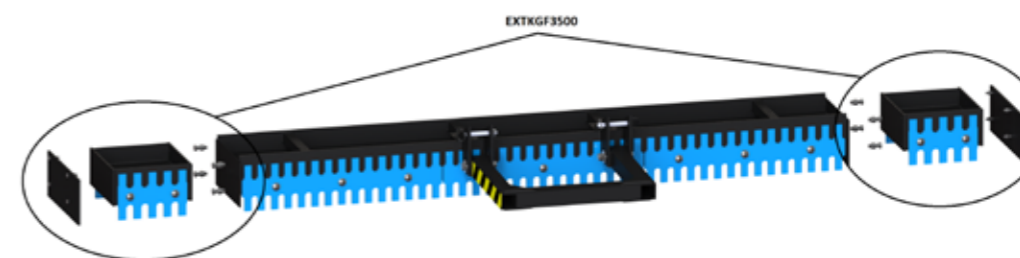
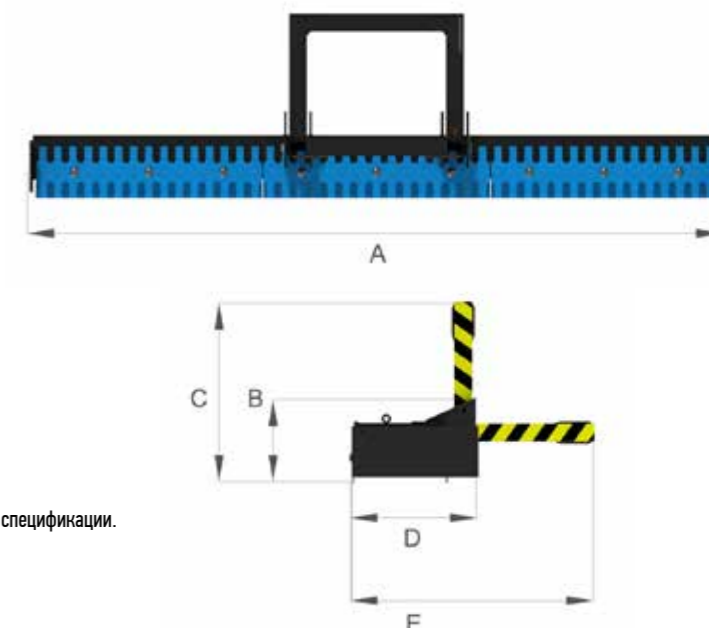
* Примечание! Производитель оставляет за собой право вносить изменения в технические спецификации.



DALA-GRADER сконструирован и протестирован для использования на кранах форвардеров. Большие пазы спереди и мелкие пазы сзади грейдера. С DALA-GRADER вы быстро восстановите дорогу. Большие зубья подтягивают дорожный материал, а небольшие выемки сглаживают дорогу, а также эффективно удаляют ветки с дороги. Идеально подходит для удаления глины с дороги. Также может использоваться для разрушения гравия, который не распределён на поверхности должным образом. Тяжёлый вес конструкции обеспечивает стабильную работу на поверхности. Стойки для фиксации в транспортном режиме, два положения для захвата кронштейна.

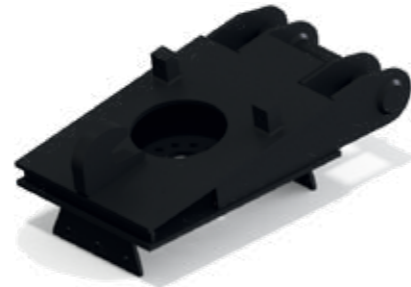
МОДЕЛЬ		GF3000	GF3000 EXTENSION KIT TO GF3500
A	ШИРИНА	мм	3000
B	ВЫСОТА	мм	335
C	МАКСИМАЛЬНАЯ ВЫСОТА	мм	970
D	ДЛИНА	мм	500
E	МАКСИМАЛЬНАЯ ДЛИНА	мм	1260
ВЕС		кг	320
КОД ДЛЯ ЗАКАЗА		GF2700	EXTKGF3500

* Примечание! Производитель оставляет за собой право вносить изменения в технические спецификации.





S60



B20

МОДЕЛЬ ГРЕЙФЕРА / ТИП АДАПТЕРА					
MS01	MS03	MS08	MS10	MS21	MS25
DGE12	DGE12	DGE20	DGE28	DGE42	DGE55
DGE20	DGE20	DGE25	DGE35	DGE55	DGS42
DGS12	DGE25	DGE28	DGE42	DGS35	
DGM12	DGS12	DGE35	DGE55	DGS39	
	DGS20	DGE42	DGS28	DGS42	
	DGS25	DGS20	DGS35	DGC300	
	DGM12	DGS25	DGS39		
	DGM20	DGS28	DGM28		
	DGU20-5	DGM20	DGC250		
	DGU20-7	DGM28	DGC300		
	DGC180	DGU20-5			
	DGC250	DGU20-7			
		DGC180			
		DGC250			
		DGC300			

МОДЕЛЬ ГРЕЙФЕРА / ТИП АДАПТЕРА						
CW-00	CW-05	CW-10	CW-20	CW-30	CW-40	CW-45
DGE12	DGE12	DGE20	DGE25	DGE35	DGE55	DGE55
DGS12	DGE20	DGE25	DGE28	DGE42	DGS35	DGS42
DGM12	DGS12	DGS20	DGE42	DGE55	DGS42	
	DGS20	DGS25	DGS25	DGS35	DGC300	
	DGM12	DGS28	DGS28	DGS39		
	DGM20	DGM20	DGS35	DGS42		
	DGC180	DGM28	DGS39	DGC300		
		DGU20-5	DGM28			
		DGU20-7	DGU20-5			
		DGC180	DGU20-7			
		DGC250	DGC250			
			DGC300			

МОДЕЛЬ ГРЕЙФЕРА / ТИП АДАПТЕРА									
S30/150	S30/180	S40	S45	S50	S60	B20 (S1)	S70	B27 (S2)	S80
DGE12	DGE12	DGE12	DGE20	DGE20	DGE28	DGE42	DGE42	DGE55	DGS42
DGE20	DGE20	DGE20	DGE25	DGE25	DGE35	DGE55	DGE55	DGS39	
DGS12	DGS12	DGE25	DGE28	DGE28	DGE42	DGS35	DGS35	DGS42	
DGM12	DGM12	DGS12	DGE35	DGE35	DGE55	DGS39	DGS39	DGC300	
		DGS20	DGE42	DGE42	DGS28	DGS42	DGS42		
		DGS25	DGS20	DGS20	DGS35	DGC300	DGC300		
		DGM12	DGS25	DGS25	DGS39				
		DGM20	DGS28	DGS28	DGM28				
		DGU20-5	DGM20	DGM20	DGS300				
		DGU20-7	DGM28	DGM28					
		DGC180	DGU20-5	DGU20-5					
		DGC250	DGU20-7	DGU20-7					
			DGC180	DGC180					
			DGC250	DGC250					
			DGC300	DGC300					



MS03 / DGE 25



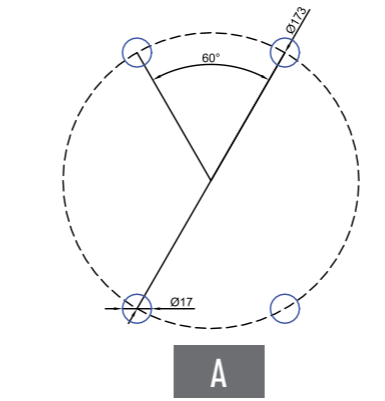
MS03 / DGS 20



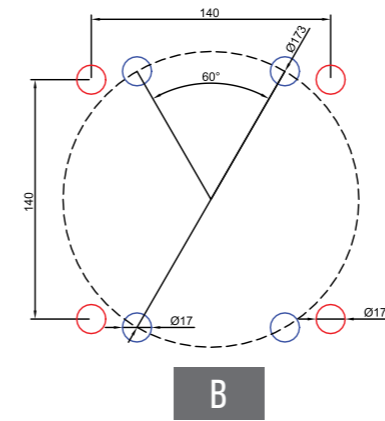
S45 / DGS 20



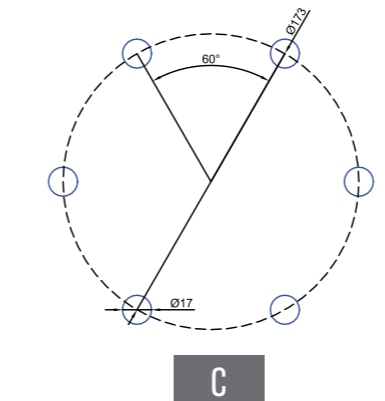
S45 / DGE 25



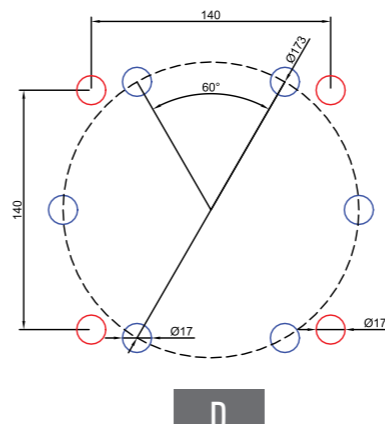
A



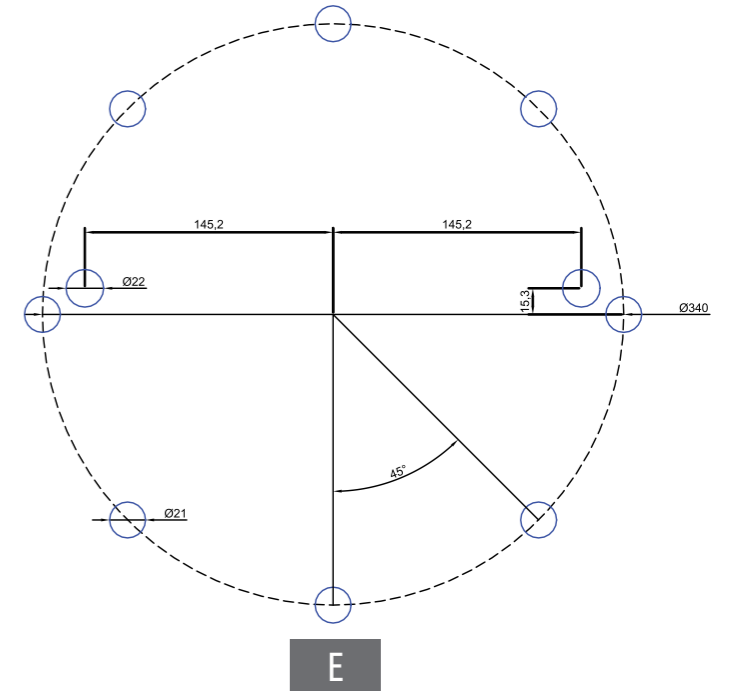
B



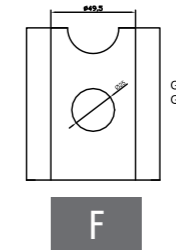
C



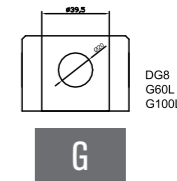
D



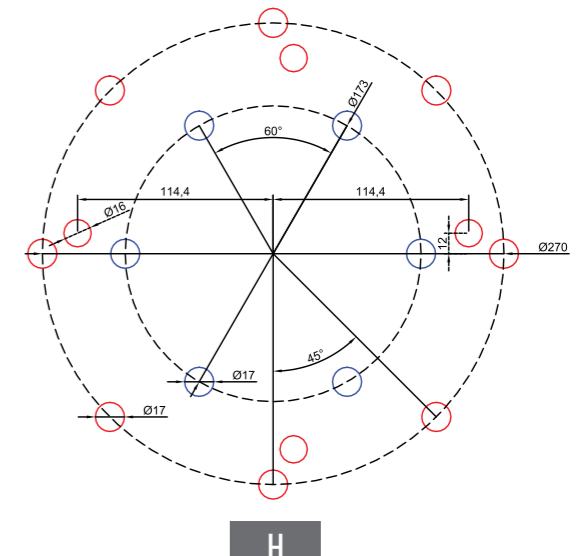
E



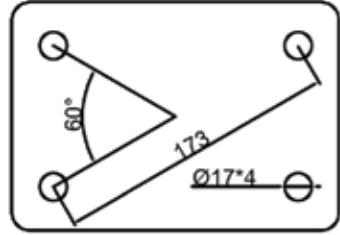
F



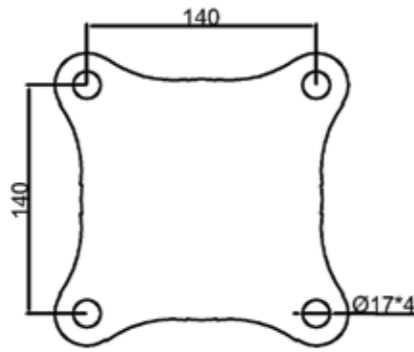
G



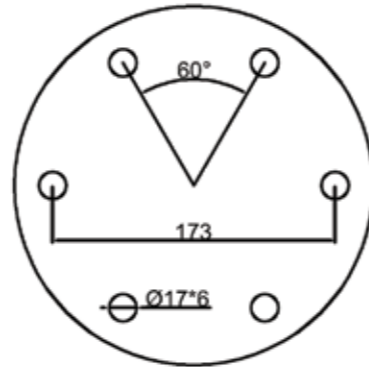
H



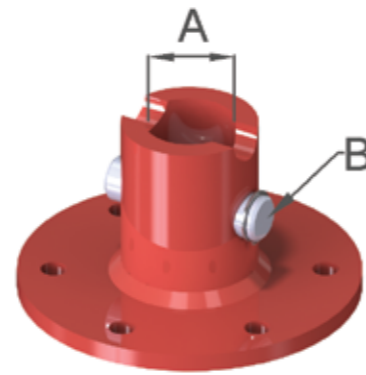
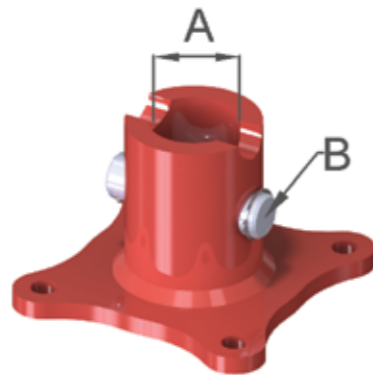
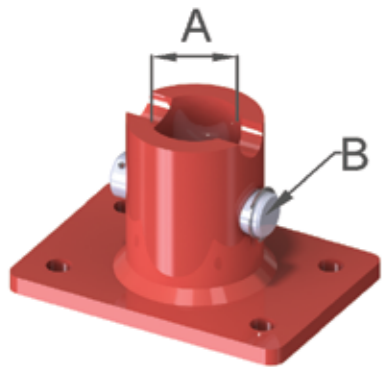
ПРИСОЕДИНЕНИЕ ГРЕЙФЕРА ТИП А



ПРИСОЕДИНЕНИЕ ГРЕЙФЕРА ТИП В



ПРИСОЕДИНЕНИЕ ГРЕЙФЕРА ТИП С



МОДЕЛЬ		AD49,5	AD59	AD68	AD69	AD78	
A	ДИАМЕТР ВАЛА РОТАТОРА	мм	Ø49,5	Ø59	Ø68	Ø69	Ø78
B	ДИАМЕТР ФИКСИРУЮЩЕЙ ОСИ	мм	Ø25	Ø30	Ø30	Ø30	Ø35
ПРИСОЕДИНЕНИЕ ГРЕЙФЕРА		тип	A B C	C	C	C	
КОД ДЛЯ ЗАКАЗА *			AD49,5	AD59	AD68	AD69	AD78

* При заказе укажите модель адаптера и код присоединения, например: AD7

Архангельск (8182)63-90-72
 Астана (7172)727-132
 Астрахань (8512)99-46-04
 Барнаул (3852)73-04-60
 Белгород (4722)40-23-64
 Брянск (4832)59-03-52
 Владивосток (423)249-28-31
 Волгоград (844)278-03-48
 Вологда (8172)26-41-59
 Воронеж (473)204-51-73
 Екатеринбург (343)384-55-89
 Иваново (4932)77-34-06

Ижевск (3412)26-03-58
 Иркутск (395)279-98-46
 Казань (843)206-01-48
 Калининград (4012)72-03-81
 Калуга (4842)92-23-67
 Кемерово (3842)65-04-62
 Киров (8332)68-02-04
 Краснодар (861)203-40-90
 Красноярск (391)204-63-61
 Курск (4712)77-13-04
 Липецк (4742)52-20-81
 Киргизия (996)312-96-26-47

Магнитогорск (3519)55-03-13
 Москва (495)268-04-70
 Мурманск (8152)59-64-93
 Набережные Челны (8552)20-53-41
 Нижний Новгород (831)429-08-12
 Новокузнецк (3843)20-46-81
 Новосибирск (383)227-86-73
 Омск (3812)21-46-40
 Орел (4862)44-53-42
 Оренбург (3532)37-68-04
 Пенза (8412)22-31-16
 Казахстан (772)734-952-31

Пермь (342)205-81-47
 Ростов-на-Дону (863)308-18-15
 Рязань (4912)46-61-64
 Самара (846)206-03-16
 Санкт-Петербург (812)309-46-40
 Саратов (845)249-38-78
 Севастополь (8692)22-31-93
 Симферополь (3652)67-13-56
 Смоленск (4812)29-41-54
 Сочи (862)225-72-31
 Ставрополь (8652)20-65-13
 Таджикистан (992)427-82-92-69

Сургут (3462)77-98-35
 Тверь (4822)63-31-35
 Томск (3822)98-41-53
 Тула (4872)74-02-29
 Тюмень (3452)66-21-18
 Ульяновск (8422)24-23-59
 Уфа (347)229-48-12
 Хабаровск (4212)92-98-04
 Челябинск (351)202-03-61
 Череповец (8202)49-02-64
 Ярославль (4852)69-52-93